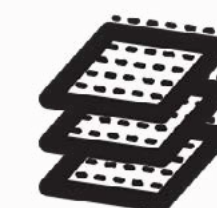


B.

# Plain Bac

instalação passo a passo



**Belgotex**<sup>®</sup>  
do Brasil

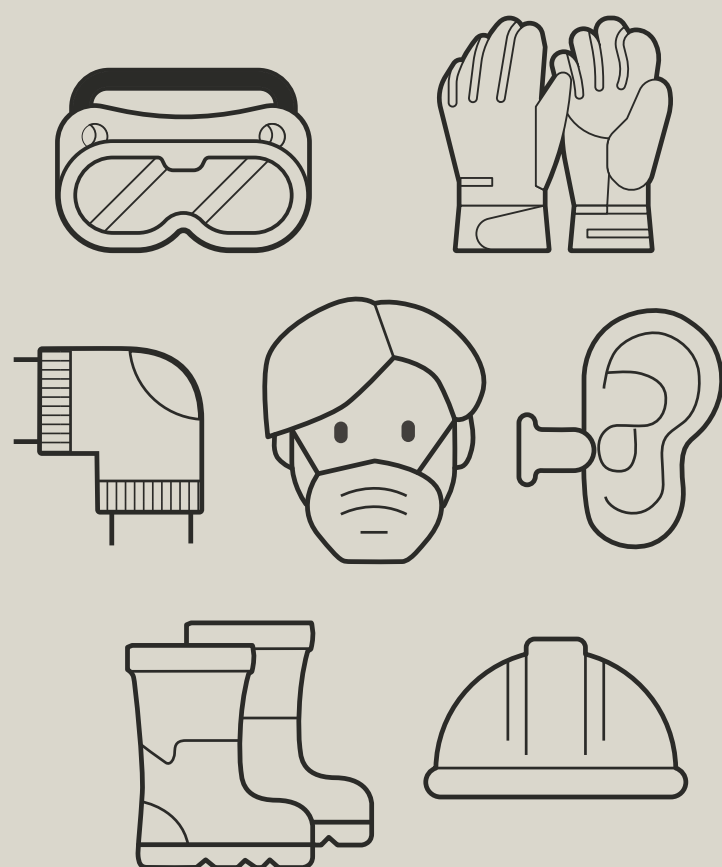
## Plain Bac | 1. Antes da instalação

### 1.1 EPIs

Para a sua segurança utilize óculos, luvas anticorte, joelheiras e, quando necessário, máscara, protetor auricular, sapatos de segurança e capacete.

**Importante:** siga as instruções do técnico de segurança do local em que o serviço está sendo realizado.

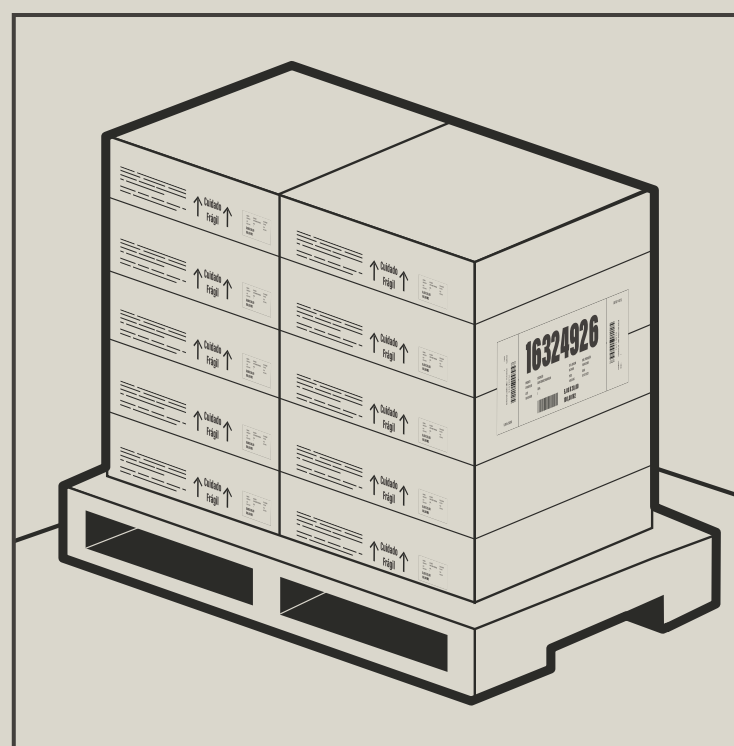
**Importante:** evite sapatos com solado de cor escura que possam manchar o carpete.



### 1.2 Armazenamento das caixas na obra

O carpete deve ser armazenado em local coberto, plano, fechado, protegido da luz direta do sol, poeira, umidade e outros materiais contaminantes.

**Empilhamento máximo: 5 caixas.**



### 1.3 Análise de substrato

Para receber um carpete, todo substrato (contrapiso) deve apresentar as seguintes condições:

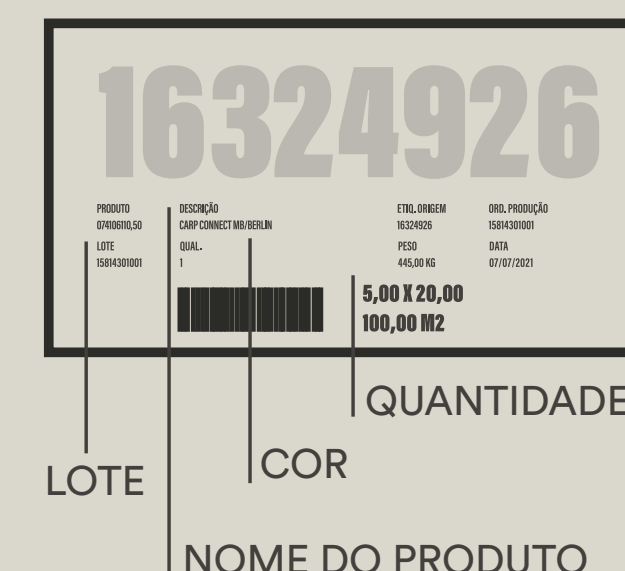
- 1. Limpo:** antes do início dos trabalhos, fazer uma inspeção geral na base da instalação. Todo tipo de sujidades que possam impedir a aderência dos carpetes devem ser removidas, tais como restos de massa, gesso, pedaços soltos, manchas de tintas, graxas, óleos e outros;
- 2. Plano:** a planicidade da base (contrapiso) deve cumprir a norma ABNT NBR 15575-3, especialmente quanto a desnível. Eventuais irregularidades na superfície tais como ondulações e depressões (mossas), poderão ser observadas após a instalação.
- 3. Seco e curado:** o teor de umidade existente na base (contrapiso) deve ser inferior a 2,5%. As condições do tempo de cura das bases necessitam ser observadas, tendo em vista que uma cura incompleta pode provocar danos ao carpete após sua instalação, especialmente quanto à retenção da umidade desprendida do processo de cura natural do contrapiso;
- 4. Firme:** O contrapiso não deve apresentar partes soltas ou desprendimento de partículas que possam provocar o descolamento do carpete.

Eventuais imperfeições das superfícies das bases devem ser reparadas por meio de argamassas industrializadas niveladoras ou auto niveladoras. Consulte [www.belgotex.com.br/lp/solucoes](http://www.belgotex.com.br/lp/solucoes) para uma preparação impecável

### 1.4 Conferência das etiquetas + conformidade da qualidade

Antes de instalar o carpete, verifique se as cores e as quantidades estão corretas. Abra as caixas e verifique se não há defeitos visíveis. Se houver, o produto não deve ser instalado.

Na etiqueta constam nome, cor, lote e quantidade do produto adquirido.



Diferentes lotes de fabricação estão sujeitos a variação de tonalidades. Não se deve utilizar no mesmo local da instalação produtos com números de lotes diferentes.

# Plain Bac | 2. Cuidados na instalação

## 2.1 Preparação e alinhamento

Um bom planejamento e uma instalação cuidadosa são essenciais para um posicionamento correto.

O piso deve estar nivelado, seco e livre de poeira para que se aplique o adesivo.

Coloque uma fileira de placas em cada direção, iniciando do centro para a parede. Se isso resultar em um efeito desequilibrado nas paredes ou na entrada da porta, o posicionamento deve ser ajustado para que uma ou mais placas inteiras ocupem essa entrada.

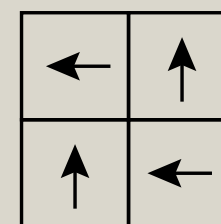
Planeje a distribuição das placas evitando recortes estreitos na entrada do ambiente.

## 2.2 Paginações

Trabalhar com várias paginações é uma das vantagens do Plain Bac, além da facilidade de instalação e logística.

Eles possuem uma seta na base identificando o sentido de instalação.

A instalação deve ser em forma de tecelagem/xadrez, alternando-se o direcionamento das placas.



tecelagem / xadrez

Este tipo de instalação proporciona uma melhor performance do carpete.

Cada placa precisa estar unida, uma a outra, sem deixar espaço entre elas.

Qualquer dúvida entre em contato com seu representante regional.

## 2.3 Fixação

Para a instalação é recomendado o uso de adesivo **ULTRABOND ECO 185**, adesivo de alto desempenho (fixação definitiva), apropriado para colagem de carpetes do tipo agulhado.

Para mais informações sobre rendimentos/m<sup>2</sup> e tempo de secagem, consulte [www.belgotex.com.br/lp/solucoes](http://www.belgotex.com.br/lp/solucoes)



\* Adesivos à base de solvente não devem ser utilizados.



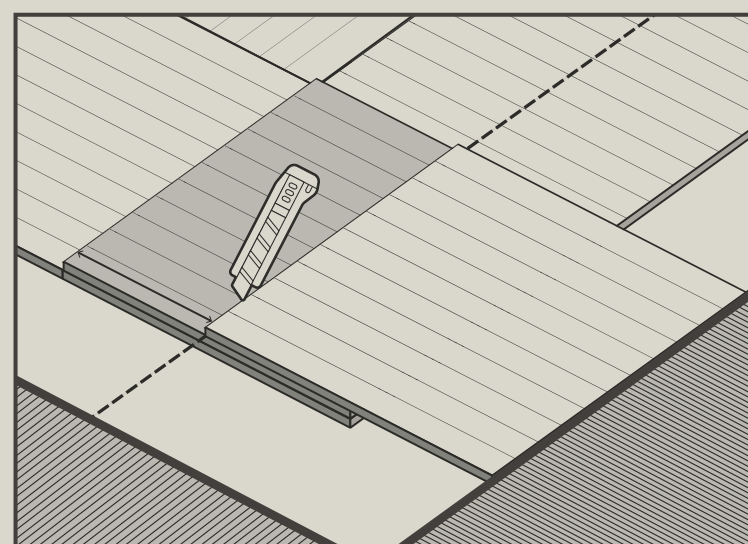
### Importante:

Recomendamos o uso de adesivos à base de água na instalação deste produto.

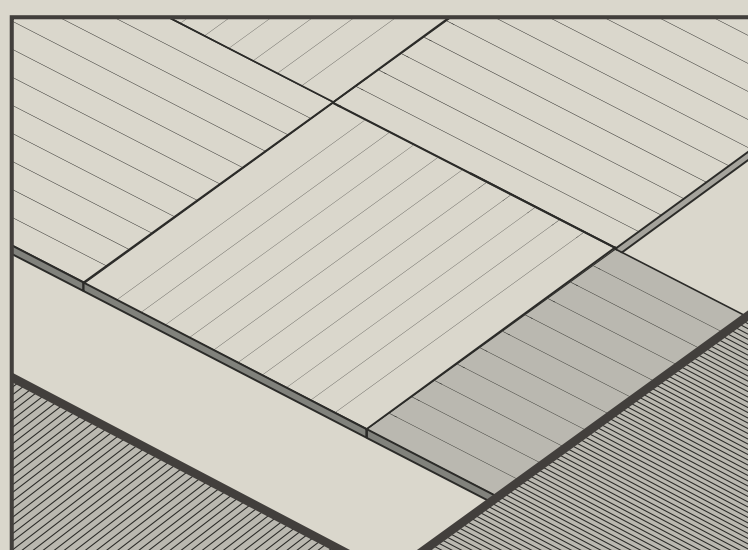
## Plain Bac | 2. Cuidados na instalação

### 2.4 Cortes

Deixe os cortes para o final da instalação.



Execute o corte no final da sobreposição.



A placa ficará na medida exata e garantirá o encaixe correto.

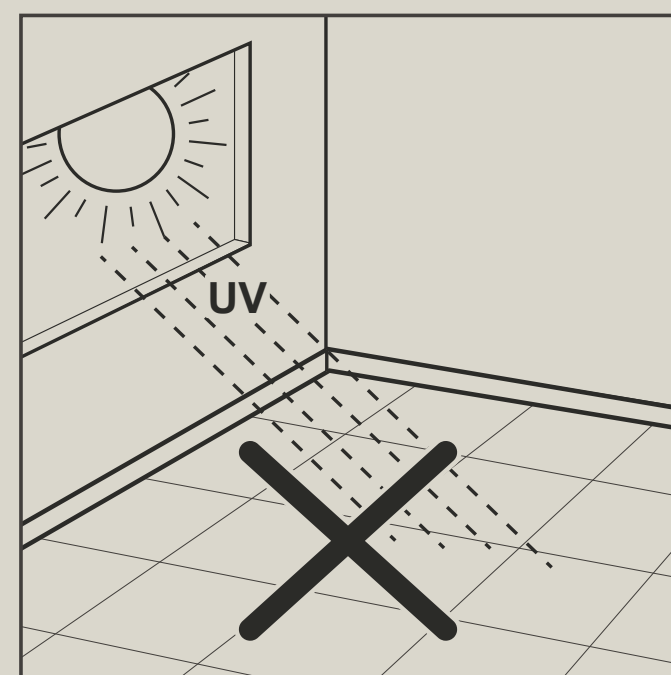
### 3.1 Após a instalação

Aspire o carpete.

Caso necessário, proteja-o durante a continuidade da obra.

Entregue as etiquetas do lote ao responsável da obra para uma eventual demanda da garantia.

O produto também precisa ser protegido contra a exposição direta de raios solares. Janelas e portas de vidro precisam ter uma cobertura adequada.



Se o produto instalado tiver acesso direto a áreas externas, é obrigatório o uso de uma barreira de contenção.

### 3.2 Barreira de contenção



As evidências de uma ampla variedade de estudos indicam que até 80% de toda a sujeira, poeira e umidade são transportados para dentro de um local pelas pessoas que o usam. Portanto, uma das maneiras mais fáceis de reduzir os custos de manutenção deve ser reduzir a quantidade de sujeira, poeira e umidade adentrando ao local, e para isso o uso de uma barreira de contenção é necessário.

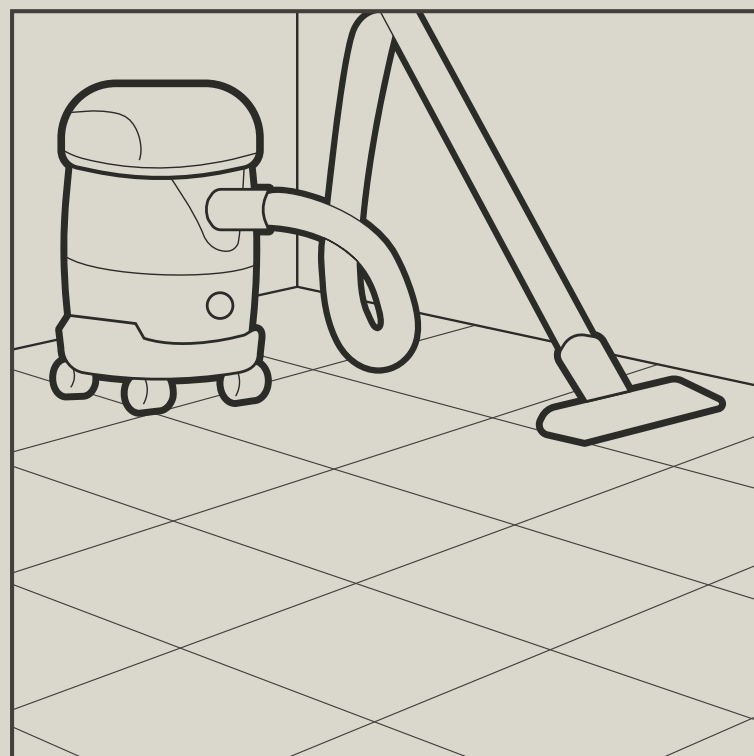
USE TAPETES DE ENTRADA DE TAMANHO ADEQUADO	ENTRADA	0.3 / 0.91 m
	0.9 / 1.52 m	1.52 / 2.74 m
		2.74 / 4.75 m

## Plain Bac | 3. Cuidados após a instalação

### 3.3 Conservação e limpeza

Para uma boa manutenção, aspire com frequência seu carpete. O ideal é fazer isso pelo menos uma vez por semana em locais mais remotos e diariamente em locais de tráfego intenso, como escadas e corredores. Assim, você remove as partículas de sujeira que danificam as fibras, mantendo seu visual por mais tempo e restaurando sua textura.

**Quando julgar necessário, faça uma limpeza profissional contratando o serviço de uma empresa especializada.**



### 3.4 Saiba mais

Para mais informações sobre como remover manchas, consulte nosso site: [www.belgotex.com.br](http://www.belgotex.com.br)



### Descarte corretamente as embalagens

A preocupação com a sustentabilidade faz parte dos trabalhos da Belgotex do Brasil. Por isso, nossas embalagens são 100% recicláveis e otimizadas, ou seja, não comprometem a integridade do produto e ainda garantem o perfeito equilíbrio do meio ambiente – sem a possibilidade de descartes exagerados e inadequados.

Faça você também a sua parte: separe adequadamente e encaminhe tudo para o serviço de coleta seletiva da sua cidade.