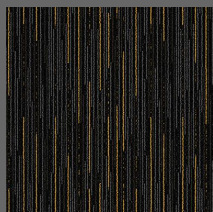
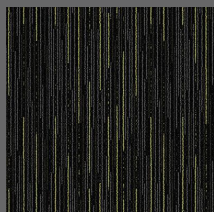


Fringe

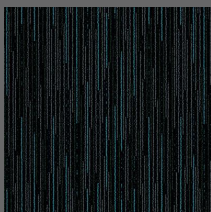
Cores



001 - Tint



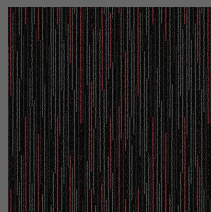
002 - Link



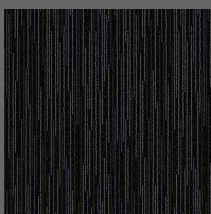
003 - Pom Pom



004 - Bind



005 - Intense



006 - Border

Tabela técnica

Construção	Tufting bouclé
Tipo de fio	91,7% polipropileno (PP) e 8,3% SDN - Solution Dyed Nylon (PA)
Espessura total	6,5 mm (± 10%)
Aplicação	32 - comercial geral
Dimensões	50 cm x 50 cm
Gauge	1/10" - 39,37 por 10 cm
Modificação do fio	2.0
Peso do fio	570 g/m ²
Peso total	3920 g/m ² (± 5%)
Altura do pelo	4 mm
Altura total	6,5 mm (± 10%)
Classificação do tráfego	≥ 2,5 TARR - Moderado
Base primária	100% poliéster
Base secundária	Termoplástica composta de enchimentos minerais, polímeros e agente ligante betuminoso
Resistência ao manchamento	Índice 10 - sem manchamento (AATCC TM 175)
Reação ao fogo	NBR 16626 III-A / EN 13501-1 Cfl-s1 / ASTM E-648 Classe 1
Propensão eletrostática	< 2,0 kV
Controle eletrostático	Permanente
Ingredientes e ciclo de vida	Livre de ftalatos, PVC, metais pesados, formaldeídos e halógenos
Garantia de fabricação	05 anos contra defeitos latentes de fabricação e 10 anos para performance
Produto fabricado no Brasil	Fabricado por Belgotex do Brasil

Empresa certificada



Fabricante certificado
ISO 9001



Fabricante certificado
ISO 14001



Selo de garantia de
fabricação - PP



Selo de garantia de
performance - PP



Classificação de uso
comercial geral



coração verde
Compromisso
ambiental

Importante

As especificações técnicas dos produtos poderão variar de acordo com as tolerâncias normais do processo de fabricação e/ou pela aplicação de novas tecnologias. Quaisquer variações não afetarão a qualidade e o desempenho de nossos produtos. Para mais informações sobre este produto entre em contato com nosso departamento técnico.

Belgotex
do Brasil