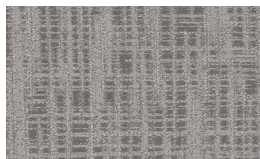
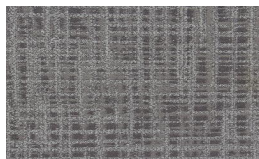


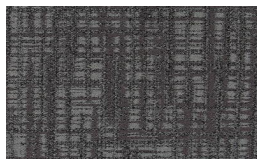
# 3 Tonos



001 -  
Claro



002 -  
Médio



003 -  
Escuro

<b>Construção</b>	Tufting bouclé
<b>Tipo de fio</b>	100% SDN - Solution Dyed Nylon (PA)
<b>Peso total</b>	3900 g/m <sup>2</sup> (± 5%)
<b>Espessura total</b>	6,0 mm (± 10%)
<b>Aplicação</b>	33 - Comercial pesado
<b>Formato</b>	50 cm x 50 cm / 5 m <sup>2</sup> por caixa
<b>Reação ao fogo</b>	II-A / BFL-S1
<b>Propensão eletrostática</b>	< 2.0 KV (DIN 54345.3/1985)
<b>Controle estático</b>	Permanente
<b>Acabamento Modular Bac</b>	Base termoplástica betuminosa
<b>Baixa emissão de VOC</b>	Rótulo Ecológico ABNT
<b>Fabricante em conformidade com a ABNT NBR ISO 9001 e ABNT NBR ISO 14001:2015</b>	



Selo de garantia de fabricação - PA



Selo de garantia de performance - PA



Associado



Sustentabilidade



coração verde

Compromisso Ambiental



Fabricado com  
orgulho no Brasil

Produtos à pronta entrega fabricados  
com orgulho no Brasil.

[www.belgotex.com.br](http://www.belgotex.com.br)

Data de emissão 22/01/2022 - 12:29