

# B.

## Especificação Técnica

### Berber Point 650

#### Cores



800 - Lever



802 - Red



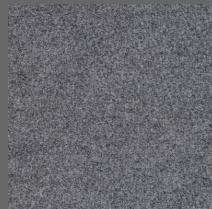
803 - Green



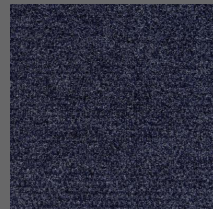
805 - Grey



806 - Bege



807 - Mist



808 - Indigo

#### Tabela técnica

Construção	Agulhado estruturado
Tipo de fibra	100% Stainproof Miracle Fibre (PP)
Espessura total	6 mm (± 10%)
Aplicação	32 - comercial geral
Dimensões	3,66 m x 35 m = 128,1 m <sup>2</sup>
Peso do fio	650 g/m <sup>2</sup>
Peso total	1100 g/m <sup>2</sup> (± 10%)
Altura total	6,0 mm (± 10%)
Classificação do tráfego	≥ 2,5 TARR - Moderado
Repetição de desenho	0,7 cm X 2,0 cm
Resistência ao manchamento	Índice 10 - sem manchamento
Reação ao fogo	NBR 16626 III-B / EN 13501-1 Cfl-s1 / ASTM E-648 Classe 2
Propensão eletrostática	< 2,0 kV
Controle eletrostático	Permanente
Ingredientes e ciclo de vida	Livre de ftalatos, PVC, metais pesados, formaldeídos e halógenos
Garantia de fabricação	05 anos contra defeitos latentes de fabricação
Produto fabricado no Brasil	Fabricado por Belgotex do Brasil

Empresa certificada



Fabricante certificado  
ISO 9001



Fabricante certificado  
ISO 14001



Selo de garantia de  
fabricação



Classificação de uso  
comercial geral



Compromisso  
ambiental



Stainproof



Fabricado com  
orgulho no Brasil



Conferência necessária

### Importante

As especificações técnicas dos produtos poderão variar de acordo com as tolerâncias normais do processo de fabricação e/ou pela aplicação de novas tecnologias. Quaisquer variações não afetarão a qualidade e o desempenho de nossos produtos. Para mais informações sobre este produto entre em contato com nosso departamento técnico.

# Belgotex

do Brasil